

## SOMMAIRE

### Editorial

Patrick DEL GRANDE

> page 3

### EN COUVERTURE

Défilé du 1<sup>er</sup> mai

> page 5



### L'ACTIVITÉ DE LA CONSTRUCTION

Les Olympiades  
des métiers

> page 14



### Infos pratiques Adhésion

> page 19

 **Echo**  
**BATI-MAT-TP**

Journal d'information  
trimestriel de l'APDS

ISSN : en cours

N° 8 - Mai 2007  
0,5 €

# Une MOBILISATION RECORD pour le 1<sup>er</sup> Mai !



Pour communiquer dans  
votre entreprise :  
l'affiche A3  
BATI-MAT-TP CFTC



Avec vous,  
ouvrons  
de nouveaux  
horizons...



... et donnons une longueur d'avance  
à la protection sociale du BTP



ZIN 0072 - 01/2006 - Crédit photos : Gettyimages - D.R.

Retraite - Prévoyance - Santé - Épargne individuelle et collective - Assurances - Vacances - Aides sociales

[www.probtp.com](http://www.probtp.com)

## PRO BTP tonifie son logo

PRO BTP est né le 22 mars 1993 du regroupement des caisses du Bâtiment et des Travaux publics. Le logo représentait alors cette solide union au service de la protection sociale du BTP.

Aujourd'hui, après déjà 13 ans d'existence, le groupe évolue dans un environnement de plus en plus riche et complexe. À travers son nouveau logo, PRO BTP renforce sa volonté d'ouverture et de dynamisme. Il confirme ainsi son rôle d'acteur incontournable de la protection sociale des métiers du Bâtiment et des Travaux publics... pour ouvrir de nouveaux horizons.



Avec vous, construisons de vraies solutions

# EDITORIAL

de Patrick DEL GRANDE

## NOTRE FÉDÉRATION BATI-MAT-TP CFTC OMNIPRÉSENTE LE 1<sup>er</sup> MAI À PARIS !

Le 1<sup>er</sup> mai a été l'occasion, pour notre Fédération BATI-MAT-TP CFTC, de réunir de nombreux militants sous un double objectif commun : celui du respect des travailleurs, et de la reconnaissance de la pénibilité. C'est une mobilisation sans précédent qui a caractérisé la participation de nos militants. Beaucoup ont défilé avec leur région respective, rappelant ainsi que nous nous implantons progressivement aux quatre coins du territoire, pour soutenir et défendre tous les salariés français.

Le 1<sup>er</sup> mai 2007 aura été une démonstration de l'implication grandissante de notre Fédération BATI-MAT-TP CFTC dans le quotidien de nos secteurs.

Nous étions entre 10 000 et 11 000 cette année, à défilé de la place de la République à la place d'Anvers sous la bannière de la CFTC. Nos militants ont fait grand bruit en battant le pavé parisien avec fierté et détermination, pulvérisant ainsi le record de mobilisation de 2001.

Une forte mobilisation qui a permis à notre syndicat d'être médiatisé, présence relayée par les journaux télévisés et la presse. Oui, notre Fédération BATI-MAT-TP CFTC est active à soutenir les salariés, et sa représentativité n'est pas à remettre en cause !

Nous faisons partie du paysage syndical français, comme nous l'avons prouvé au travers des avancées significatives que nous avons obtenues pour les salariés de la construction.

C'est ce que sont venus rappeler, dans une ambiance conviviale et chaleureuse, nos militants BATI-MAT-TP CFTC à l'aube d'un nouveau quinquennat présidentiel qui met l'accent sur le rôle du travailleur dans la société.

Le message était fort, clair et légitime. Et avec un tel engouement pour se rassembler ce 1<sup>er</sup> mai, nous ne pouvons douter qu'il a été entendu.

Notre Fédération BATI-MAT-TP CFTC tient à remercier chaleureusement l'ensemble des militants qui ont défilé en région sous nos couleurs, et ceux qui, venus de toute la France, nous ont rejoint à Paris pour manifester leur attachement à des valeurs sociales et progressistes, les remercier pour leur soutien et leur participation désintéressée à la construction d'un nouveau statut du travailleur !

Le président,  
Patrick DEL GRANDE.

# SALARIÉS DES ENTREPRISES ARTISANALES.



**La Fédération  
BATI-MAT-TP  
CFTC soutient  
votre cause !**



**La négociation.  
c'est important !**

**La Fédération BATI-MAT-TP CFTC. en association avec d'autres syndicats et la CAPEB.** a obtenu la création de *l'Association paritaire nationale pour le développement de la négociation collective dans l'artisanat du Bâtiment.*

Cette **association** a pour objet d'assurer le fonctionnement de la négociation collective et de participer à l'information des négociations paritaires.

Vous, **salariés qui représentez la Fédération BATI-MAT-TP CFTC** dans les entreprises artisanales du Bâtiment, si vous souhaitez participer aux négociations régionales, nous assurons votre formation et nous vous adresserons les informations nécessaires.

**Merci de nous retourner le bulletin ci-dessous.**

**La Fédération BATI-MAT-TP CFTC soutient les salariés des entreprises artisanales. N'hésitez pas à nous contacter :**



**Fédération BATI-MAT-TP CFTC  
10/18 Villa St Michel 75018 PARIS  
01.44.85.73.46**



Nom : ..... Prénom : .....

Adresse : .....

Code Postal : ..... Ville : .....

Nom de votre entreprise : .....

☎ travail : ..... ☎ domicile : .....



Le **syndicat**  
des salariés du **BTP**

En couverture

# Défilé du 1<sup>er</sup> mai Plus de 10 000 participants !



C'est sous un soleil radieux que notre Fédération BATI-MAT-TP CFTC et ses militants ont battu le pavé parisien au rythme de son nouvel hymne, et clamant les revendications qui nous tiennent à coeur.

Le dynamisme et la bonne humeur ont caractérisé notre marche soutenue de la place de la République à la place d'Anvers, en passant par les gares du Nord et de l'Est.

L'esprit de camaraderie n'a cependant pas fait oublier la motivation essentielle de cette mobilisation : le respect du salarié de la construction, et la reconnaissance de la pénibilité de son métier.

Escortés par nos voitures BATI-MAT-TP CFTC, et vêtus pour l'occasion d'un chasuble aux couleurs de notre syndicat, nos militants ont démontré, par leur nombre et leur présence remarquée, la force de notre Fédération BATI-MAT-TP CFTC, et leur enthousiasme a été relayé par les medias.

**Plus de 10 000 militants  
pour le défilé du 1<sup>er</sup> mai  
à Paris !**

**Une mobilisation sans  
précédent, mieux, un  
record d'affluence,  
dans une ambiance  
conviviale et syndicale,  
qui a permis à notre  
Fédération BATI-MAT-  
TP CFTC de porter haut  
et fort les thèmes  
qui lui sont chers : le  
respect du salarié et la  
reconnaissance de la  
pénibilité.**

**Merci à tous les  
participants !**



Echo

BATI-MAT-TP n° 8 - Mai 2007

En couverture



Une ambiance ensoleillée et collective pour porter haut les couleurs de notre Fédération BATI-MAT-TP CFTC !



Du bleu, du bleu....  
ET DU BLEU!



Fédération  
BATI-MAT-TP  
CFTC  
La Vie à Défendre 16 (1) 44 85 73 46



En c

Le trésorier de notre  
Fédération BATI-MAT-TP  
CFTC et Fernand GASSER.

Notre président en compagnie  
de Mohamed Charri



Les hommes du président !







*On a battu le pavé parisien !*



En couverture

Une solide équipe ...

... pour une préparation en grande pompe !





*Un cortège bien ficelé !*



# SALARIÉS DES ENTREPRISES ARTISANALES



Le **syndicat**  
des salariés du **BTP**

## La Fédération **BATI-MAT-TP** **CFTC**

est là pour vous aider. vous. salarié seul. qui êtes  
isolé dans votre entreprise.

Si vous êtes salarié d'une entreprise artisanale et que vous souhaitez défendre votre statut, nous avons la possibilité de vous former à l'action sociale et syndicale par le biais du **CFESS** (budget 0,8/1000). C'est un dispositif actuellement en place au **FAF.SAB**. Nous prenons en charge pertes de salaires et frais de déplacements.

Si vous êtes intéressé, veuillez nous retourner le bulletin-réponse ci-dessous à l'adresse suivante :

Fédération BATI-MAT-TP CFTC  
10/18 Villa St Michel 75018 PARIS



Le **syndicat**  
des salariés du **BTP**

**C**ongé de  
**F**ormation  
**E**conomique.  
**S**ociale et  
**S**yndicale

Nom : ..... Prénom : .....

Adresse : .....

Code Postal : ..... Ville : .....

Nom de votre entreprise : .....

☎ travail : ..... ☎ domicile : .....

*Se déplacer pour chercher du travail  
quand on est au chômage, c'est capital.  
A la Macif, quand un sociétaire est au chômage, son  
assurance auto ne lui coûte que 1 % du prix pendant un an\*.*



**LA SOLIDARITÉ  
EST UNE FORCE**



\* Prestation sous conditions.

# Les **Olympiades** des métiers

Vers la **RECONNAISSANCE**  
des métiers manuels.

**On ne manque jamais de souligner que la construction est un secteur en pénurie de main d'oeuvre. On ne manque jamais de rappeler, non plus, que c'est par la formation que passe l'avenir des métiers manuels.**

**Alors quand l'occasion se présente de mettre en avant des initiatives comme les Olympiades des Métiers, notre Fédération BATI-MAT-TP CFTC n'hésite pas à s'en faire le relais.**

Les Olympiades des Métiers sont des rencontres mondiales organisées dans le but de promouvoir un grand panel d'activités professionnelles. Parmi celles-ci, on trouve de nombreux métiers de la construction.

Notre Fédération BATI-MAT-TP CFTC a suivi le déroulement des 39<sup>e</sup> Olympiades des métiers.

### **Le principe**

Il s'agit d'une compétition mondiale qui réunit un très grand nombre de jeunes âgés de 22 ans au plus qui concourent dans près de 45 activités.

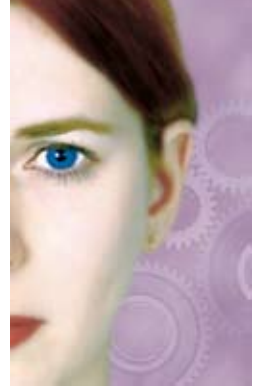
L'objectif est de sélectionner une «Equipe nationale des Métiers» dans chacun des 45 pays participant, qui concourront à leur tour au niveau mondial.

### **Le déroulement**

Organisées par le Comité français des olympiades des métiers (COFOM), les rencontres françaises ont pour objectif de refléter la réalité des métiers d'aujourd'hui. Savoir-faire et excellence sont à l'honneur pour les 600 jeunes qui ont participé cette année encore aux 39<sup>e</sup> Olympiades des métiers.

Notre Fédération BATI-MAT-TP CFTC, qui milite pour une reconnaissance du travail manuel, encourage fortement les initiatives qui permettent de valoriser les métiers de la construction.

Bon courage à l'équipe française, pour la finale mondiale au Japon !



# Quelques DISCIPLINES

des 39<sup>e</sup> Olympiades des Métiers



Electricité



Maçonnerie



Travaux publics



Menuiserie

Credit photo : WorldSkills France



## PORTRAIT



Marie-Thérèse  
**GEFFROY**  
Présidente du COFOM

Très impliquée dans la reconnaissance des filières professionnelles, Marie-Thérèse GEFROY milite pour la revalorisation des métiers manuels. Plus d'un tiers des activités représentées aux Olympiades des métiers, qu'elle préside, sont issues du bâtiment. Les Olympiades font partie d'un enjeu international, visant à sensibiliser 48 pays à la formation professionnelle, et dont elle est vice-présidente : WorldSkills.

Marie-Thérèse Geffroy est très attachée au développement de la formation professionnelle, et elle a notamment présidé le Comité national des programmes régionaux d'apprentissage et de formation professionnelle continue de 1992 à 1998.

Son engagement pour la valorisation des filières professionnelles vient d'une connaissance poussée et critique de l'enseignement français. A la fois directrice de l'Agence nationale de lutte contre l'illettrisme et membre du Haut conseil de l'éducation, elle soutient activement les cursus parallèles qui permettent, comme l'alternance ou l'apprentissage, de développer « l'excellence professionnelle ».

Reste, comme Marie-Thérèse nous en montre la voie, à faire reconnaître cette excellence.

## Les **MÉDAILLÉS** d'or de la construction 2007



- |   |  |
|---|--|
| • <b>DAO-Dessin industriel</b><br>BOUCHEX Emmanuel  | • <b>Menuiserie</b><br>SAVRY Arnaud                  |
| • <b>Soudage</b><br>NAULLEAU Jonathan               | • <b>Charpente</b><br>CHAMOULAUD Adrien              |
| • <b>Carrelage</b><br>BIAUNIER Frédéric             | • <b>Réfrigération technique</b><br>DEUDON Damien    |
| • <b>Plomberie</b><br>NOEL Aurélien                 | • <b>Ferblantier / Couvreur</b><br>TOQUE Jérôme      |
| • <b>Installation électrique</b><br>BELLION Cedrick | • <b>Chauffagiste</b><br>FRAYSSINET Julien           |
| • <b>Maçonnerie</b><br>DAUDET Rémy                  | • <b>Constructeur de route</b><br>GONIN - MERLIN     |
| • <b>Taille de pierre</b><br>DOUSSAULT Bertrand     | • <b>Tapiserie d'ameublement</b><br>DURAND Guillaume |
| • <b>Peinture et décoration</b><br>PATIN Allan      | • <b>Canalisation</b><br>PIERRE Florian              |
| • <b>Plâtrerie - Staff</b><br>BAILLERGEANT Benoît   |  |
| • <b>Ebénisterie</b><br>BONIFAIT Pierre             |  |





# Le 1%

**Logement, pensez y !**

- > **le PRÊT PASS-TRAVAUX®** 8 000 € à 1,5 % (hors assurance, sans frais de dossier) pour financer les travaux réalisés par une entreprise dans la résidence principale
- > **l'AVANCE LOCA-PASS®** Un prêt à 0 % pour le versement du dépôt de garantie
- > **la GARANTIE LOCA-PASS®** Une garantie du paiement des loyers pendant 3 ans, sans frais ni intérêt
- > **l'AIDE MOBILI-PASS®** Une subvention de 3 200 € prenant en charge certaines dépenses liées à la mobilité professionnelle
- > **le PRÊT ROBIEN** Un financement au taux de 1 % (hors assurance, sans frais de dossier) pour les investisseurs privés
- > **le CIL-PASS assistance®** Une aide personnalisée et gratuite pour le maintien dans le logement, en cas de difficultés financières.

N° Vert 0 800 88 10 48

**Faites bénéficier vos salariés de ces aides  
en nous contactant au 01 44 31 19 13**

**SALF** 6-14 rue La Pérouse - 75784 PARIS Cedex 16  
[www.salfbtp.com](http://www.salfbtp.com)

# La formation.

un outil indispensable

à **tous les âges !**



Fédération  
**BATI-MAT-TP CFTC**

10 / 18 Villa St Michel 75018 PARIS  
01 44 85 73 46 - Fax. 01 44 85 73 47



Le **syndicat**  
des salariés du **BTP**

# INFOS PRATIQUES

## CHIFFRES ET INDICES AU 1<sup>ER</sup> JANVIER 2007

### SALAIRES & FRAIS PROFESSIONNELS

#### S.M.I.C (depuis le 1<sup>ER</sup> juillet 2006)

- Horaire brut : 8.27 € - Horaire net : 6.38 €
- Mensuel brut : 1 254.28 € - Mensuel net : 986 €

#### APPRENTIS

- Salaire minimum (% du SMIC) : (Base 151.27 h)

Age de l'apprenti	Année d'exécution du contrat		
	1	2	3
- de 18 ans	25 %	37 %	53 %
18 à 20 ans	41 %	49 %	65 %
21 ans et +	53 %	61 %	78 %

Sauf dispositions conventionnelles plus avantageuses.

#### AVANTAGES EN NATURE

En l'absence de convention collective ou d'accord fixant des taux supérieurs, les avantages en nature sont évalués forfaitairement en fonction du minimum garanti depuis le 1<sup>ER</sup> janvier 2007 :

- Nourriture : 1 repas = 4.20 € (soit 1 M.G.)  
1 journée = 8.40 € (soit 2 M.G.)

#### MINIMUM GARANTI (M.G.)

- 3.17 € (depuis le 1<sup>ER</sup> juillet 2006)

#### PLAFOND DE SÉCURITÉ SOCIALE

- Mensuel : 2 682 € - Trimestre : 8 046 € - Année : 32 184 €

#### TITRES-RESTAURANT

La contribution patronale est exonérée de cotisations Sécurité Sociale si elle est comprise entre 50 et 60% de la valeur du titre et ne dépasse pas 4.98 €.

#### FRAIS PROFESSIONNELS

Les allocations forfaitaires pour couvrir les frais professionnels liés à la nourriture et au logement sont exclues de l'assiette des cotisations de Sécurité Sociale pour les salariés en situation de travail particulière, et sont présumées utilisées conformément à leur objet si elles ne dépassent pas les plafonds suivants.

- Remboursement des frais de repas (par repas) : salariés en déplacement prenant leur repas au restaurant : en déplacement : 16.10 € à l'entreprise ; 5.40 € sur chantier ; 7.90 €
- Frais de logement : salariés en déplacement ne pouvant regagner chaque jour leur résidence (par jour) : - Paris : 57.80 € - Province : 42.80 €

### INDEMNITÉS & ARRÊT DE TRAVAIL

#### MALADIE (Indemnités journalières)

Cas général : la moitié du salaire brut journalier (moyenne sur 90 jours), dans la limite de 44.70 €. Pour 3 enfants à charge : 66.66% du salaire brut journalier dans la limite de 59.60 € après le 31<sup>ème</sup> jour.

#### ACCIDENT DU TRAVAIL

● Indemnités journalières : 60 % du salaire journalier (161.04 € max. pour 2007). 80 % du salaire à partir du 29<sup>e</sup> jour (214.72 € max. pour 2007), dans la limite de 0.834% du plafond annuel de la Sécurité Sociale (268.41 € pour 2007).

#### MATERNITÉ ou PATERNITÉ (Indemnité journalière maximale)

- Alsace-Moselle : 70.33 €
- Autres : 71.80 €

### Chômage & RÉINSERTION

#### Chômage ASSURANCE

● Montant de l'allocation d'aide au retour à l'emploi (- de 50 ans) : L'allocation d'aide au retour à l'emploi (ARE) est calculée à partir des anciens salaires, y compris les primes. Seuls les salaires soumis aux contributions de l'Assédic sont retenus. Les indemnités liées à la perte de l'emploi ne sont pas intégrées dans le salaire de référence. Montant et durée de l'indemnisation - cas général :

Votre salaire mensuel brut	Inférieur à 1020.40 €	De 1020.40 € à 1117.57 €		De 1117.57 € à 1845.88 €		De 1845.88 € à 10356 €	
		25.51 € par jour	40.4% du salaire journalier brut + 10.46 € par jour	40.4% du salaire journalier brut + 10.46 € par jour	57.4% du salaire journalier brut		
Retenues sociales	-	-	3% de l'ancien salaire (retraite complémentaire)	11.37% de l'allocation (CSG/CRDS/retraite complémentaire) si votre allocation est supérieure au SMIC			
Durée d'activité salariée		Limite d'indemnisation					
6 mois d'activité au cours des 22 derniers mois		7 mois					
12 mois d'activité au cours des 20 derniers mois		12 mois					
16 mois d'activité au cours des 26 derniers mois		23 mois					

#### ALLOCATIONS ET PRIME

- Allocation d'insertion : 10.22 € par jour.
- Allocation de solidarité spécifique (ASS) : 14.51 € par jour. Les ressources doivent être inférieures ou égales à 1 015 € pour un célibataire et 1 596.10 € pour un couple.
- Prime de retour à l'emploi : 1 000 € si le bénéficiaire de l'ASS a repris un emploi durant 4 mois à partir du 1<sup>ER</sup> septembre 2005.

### BARÈME DES PRESTATIONS FAMILIALES

#### A.F. (Allocations Familiales)

Nbre d'enfants	Montant
2	119.72 €
3	273.11 €
Par enfant en plus	153.39 €

#### Majoration pour enfant à charge de plus de 11 ans

Agés	Montant
11 à 16 ans	33.67 €
+ 16 ans	59.86 €

#### A.F.S. (Allocation de soutien familial)

Qualité	Montant
Taux plein	112.24 €
Taux partiel	84.18 €

#### A.R.S. (Allocation de rentrée scolaire 2006-2007)

268.01 €
----------

#### A.P.E. (Allocation Parentale d'Éducation)

	Montant
Cessation totale d'activité	533.38 €
Activité < 50 %	352.68 €
Activité > 80 % au maxi	266.71 €

#### Prime de déménagement

Montant pour 3 enfants : 897.89 €
Montant pour 4 enfants : 972.71 €
Majoration par enfant au-delà du 4 <sup>ème</sup> : 74.82 €

#### A.E.S. (Allocation d'Éducation Spéciale pour enfants handicapés)

Décision CDES	Montants
Allocation de base	119.72 €
1 <sup>ère</sup> catégorie	89.79 €
2 <sup>ème</sup> catégorie	243.18 €
3 <sup>ème</sup> catégorie	344.19 €

#### R.M.I. (Revenu Minimum d'Insertion)

Nombre d'enfants	Seul	En couple
Aucun	440.86 €	661.29 €
1	661.29 €	793.55 €
2	793.55 €	925.81 €
Par enfant en plus	176.34 €	176.34 €

## BULLETIN D'ADHESION

Nom ..... Prénom.....

Profession.....

Adresse.....

..... Téléphone.....

Adhère au Syndicat du BTP et des Activités Annexes de.....

et recevra gratuitement l'ECHO-BATI-MAT-TP

Entreprise.....

Branche professionnelle (préciser la convention collective).....

Date.....

BULLETIN à remettre :

- au délégué C.F.T.C. de votre Entreprise
  - au secrétariat C.F.T.C. le plus proche
  - ou à adresser à la Fédération BATI-MAT-TP-C.F.T.C.
- 10/18, villa Saint-Michel - 75018 PARIS

Signature :

**BATI-MAT-TP CFTC**  
Le syndicat des salariés du BTP  
**ECHO**  
**BATI-MAT-TP**  
Journal d'information trimestriel

Éditeur : APDS - Association régie par la loi du 1<sup>er</sup> juillet 1901 et enregistrée à la Préfecture de Nancy (n° 015 995)  
• 38 rue Émile Gallé 54000 NANCY  
03 83 67 48 78 / Fax. 03 83 67 47 85  
• Principal membre : Fédération BATI-MAT-TP CFTC  
• Dépôt légal : mai 2007  
Pour la publicité s'adresser à la rédaction

N° de commission paritaire : 1008 S 08098  
ISSN : en cours

Directeur de publication : Patrick DEL GRANDE  
2<sup>e</sup> trimestre 2007

Imprimé par : Imprimerie de la Centrale  
Parc d'activité Les Oiseaux - Rue des Colibris  
B.P. 78 - 62302 LENS Cedex

Toute reproduction totale ou partielle est subordonnée à l'autorisation écrite de la Fédération BATI-MAT-TP CFTC.

BATI-MAT-TP CFTC



Le **syndicat**  
des salariés du **BTP**

10/18 VILLA SAINT-MICHEL - BATIMENT D - 75018 PARIS  
TELEPHONE: 01.44.85.73.46 (LIGNES GROUPEES) - TELECOPIE: 01.44.85.73.47